

工事名： 令和5年度鹿児島港(鴨池中央港区)臨港道路護岸築造工事
2週間作業予定

施工者：村上建設株式会社



裏込工
石材投入300m³積船舶
による投入

上部工②
型枠建込～打設 延長30m
10mスパンの上段・下段で施工

被覆・根固工
水中部への被覆石投入393m³
被覆石均し 302m²

月日	曜日	作業予定	作業船 係留場所
12月4日	月	振替休日	作業船なし
12月5日	火	振替休日	作業船なし
12月6日	水	振替休日	作業船なし
12月7日	木	上部工②型枠仕上げ	作業船なし
		裏込工 石材投入	ガット船投入後 帰港
12月8日	金	上部工②鉄筋組立	作業船なし
		水中検査	潜水士船
12月9日	土	上部工②コンクリート打設	200t吊起重機船 南港帰港
		裏込工 石材投入	ガット船投入後 帰港
12月10日	日	休日	//
備考	隣接工区との作業の調整があるので予定 と若干変更があるかもしれません		

月日	曜日	作業予定	作業船 係留場所
12月11日	月	上部工②型枠組立	200t吊起重機船 現場停泊
		裏込工 石材投入	ガット船投入後 帰港
12月12日	火	上部工②型枠組立	200t吊起重機船 現場停泊
		被覆工 石材投入	ガット船投入後 帰港
12月13日	水	上部工②コンクリート打設	200t吊起重機船 南港帰港
		裏込工 石材投入	ガット船投入後 帰港
12月14日	木	被覆工 石材均し	潜水士船
		裏込工 石材投入	ガット船投入後 帰港
12月15日	金	上部工②型枠組立	200t吊起重機船 現場停泊
		裏込工 石材投入	ガット船投入後 帰港
12月16日	土	上部工②型枠組立	200t吊起重機船 南港帰港
		被覆工 石材均し	潜水士船
12月17日	日	休日	//
連絡先	村上建設 現場代理人	野田 孝幸 090-5749-3512	

前週の作業一連

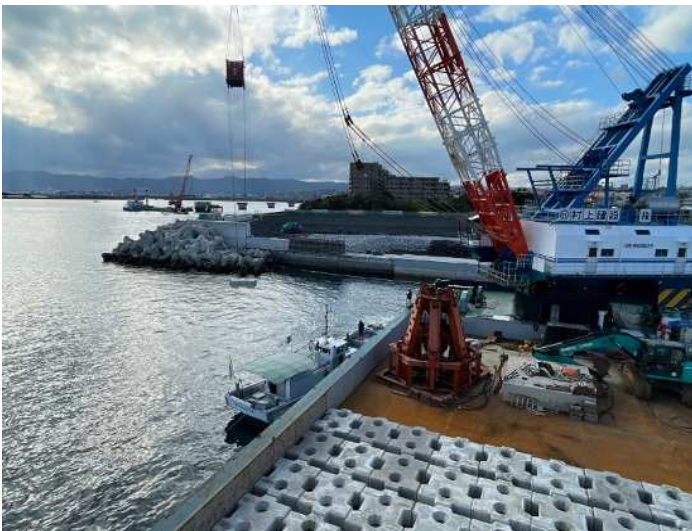
上部工②
コンクリート型枠建込



上部工②
コンクリート打設



被覆工
被覆ブロック据付



被覆工
被覆ブロック据付



裏込工 防砂目地板取付



裏込工 防砂目地板取付

