

工事名： 令和5年度鹿児島港(鴨池中央港区)臨港道路護岸築造工事  
2週間作業予定

施工者：村上建設株式会社



**上部工②**  
型枠建込～打設 延長30m  
10mスパンの上段・下段で施工  
全6回型枠建込～打設予定

**裏込工**  
石材投入300m3積船舶  
による投入

**被覆・根固工**  
水中部への4tストーン  
ロック据付 99個

月日	曜日	作業予定	作業船 係留場所
11月20日	月	上部工②型枠組立	200t吊起重機船南 港帰港
		裏込工 石材投入	ガット船投入後 帰港
11月21日	火	上部工② コンクリート打設 1回目	200t吊起重機船南 港帰港
11月22日	水	上部工②型枠準備	200t吊起重機船南 港帰港
		裏込工 石材投入	ガット船投入後 帰港
11月23日	木	上部工②型枠組立	200t吊起重機船作 業後山川港帰港
		裏込工 石材投入	ガット船投入後 帰港
11月24日	金	裏込工 石材投入	ガット船投入後帰 港
11月25日	土	休工	作業船なし
11月26日	日	//	//
備考	隣接工区との作業の調整があるので予定 と若干変更が有るかもしれません		

月日	曜日	作業予定	作業船 係留場所
11月27日	月	12月2日振替休工	作業船なし
11月28日	火	上部工① 防砂目地板設置	潜水土船
11月29日	水	上部工① 防砂目地板設置	潜水土船
11月30日	木	被覆・根固工 被覆ブロック積込後 現場入港	400t吊起重機 船現場停泊
12月1日	金	被覆・根固工 被覆ブロック据付	400t吊起重機 船現場停泊
12月2日	土	被覆・根固工 被覆ブロック据付	400t吊起重機 船現場停泊
12月3日	日	被覆・根固工 被覆ブロック据付	400t吊起重機 船現場停泊
連絡先	村上建設 現場代理人	野田 孝幸 090-5749-3512	

前週の作業一連

上部工①  
コンクリート型枠建込



上部工①  
コンクリート打設



上部工①  
コンクリート打設

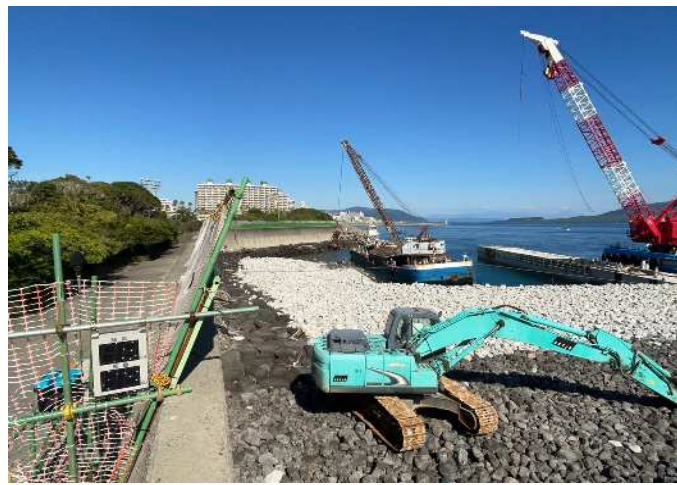


上部工①  
コンクリート仕上げ



裏込工 裏込材投入

裏込工 裏込材投入



令和5年度鹿児島港（輪船中央地区）臨港道  
有明岸防波堤工事  
工 種 裏込・敷理工 測 点 正常号4測点  
雑石 5～100kg/個程度  
投入状況  
令和5年11月15日 施工者 村上建設株式会社