

工事名： 令和5年度鹿児島港(鴨池中央港区)臨港道路護岸築造工事
2週間作業予定

施工者：村上建設株式会社



月日	曜日	作業予定	作業船 係留場所
10月23日	月	本體工 中詰め投入・均し	ガット船 投入後帰港
10月24日	火	本體工 中詰め投入・均し	ガット船 投入後帰港
10月25日	水	本體工中詰め均し 裏込工 石材均し	200t吊起重機 船作業後帰港
10月26日	木	本體工 蓋コンクリート打設	200t吊起重機 船作業後帰港
10月27日	金	裏込工 石材均し	0.7BH使用
10月28日	土	休工	作業船なし
10月29日	日	//	//
備考	隣接工区との作業の調整があるので予定 と若干変更が有るかもしれません		

月日	曜日	作業予定	作業船 係留場所
10月30日	月	上部工 型枠準備 裏込工 石材均し	200t吊起重機 船作業後帰港
10月31日	火	上部工 型枠組立 裏込工 石材均し	200t吊起重機 船作業後帰港
11月1日	水	上部工 型枠組立 裏込工 石材均し	200t吊起重機 船作業後帰港
11月2日	木	上部工 型枠組立 裏込工 石材均し	200t吊起重機 船作業後帰港
11月3日	金	上部工 型枠組立 裏込工 石材均し	200t吊起重機 船作業後帰港
11月4日	土	休工	作業船なし
11月5日	日	//	//
連絡先	村上建設 現場代理人	野田 孝幸 090-5749-3512	

前週完了の本体ブロック据付作業一連

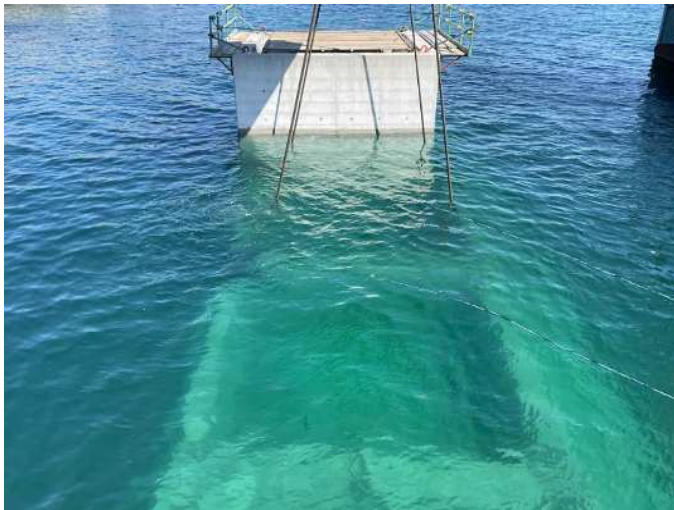
使用船舶400t吊海上起重機船
立神3号

セルラーブロック
起重機船積込完了



下段ブロック据付

上段ブロック据付



村上据付完了4函

隣接工区据付完了合計8函

