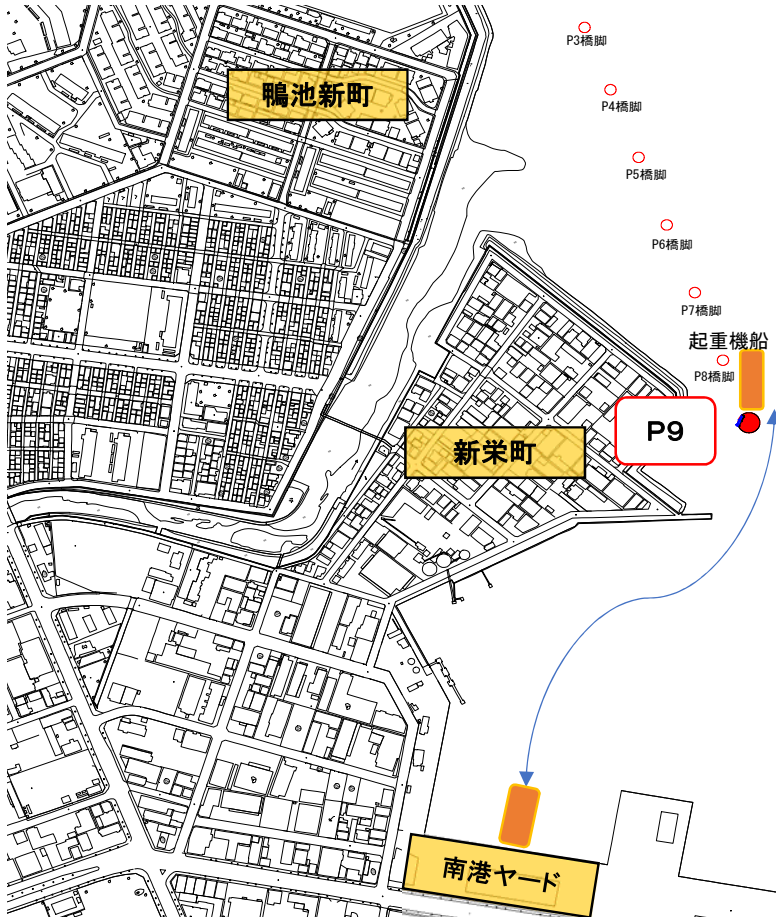


2週間作業予定表

工事名:令和4年度鹿児島港(鴨池中央港区)臨港道路橋梁下部工(P9)工事

施工者:りんかい日産建設株式会社

鹿児島港作業所TEL:099-297-5318



躯体工

躯体コンクリート打設状況

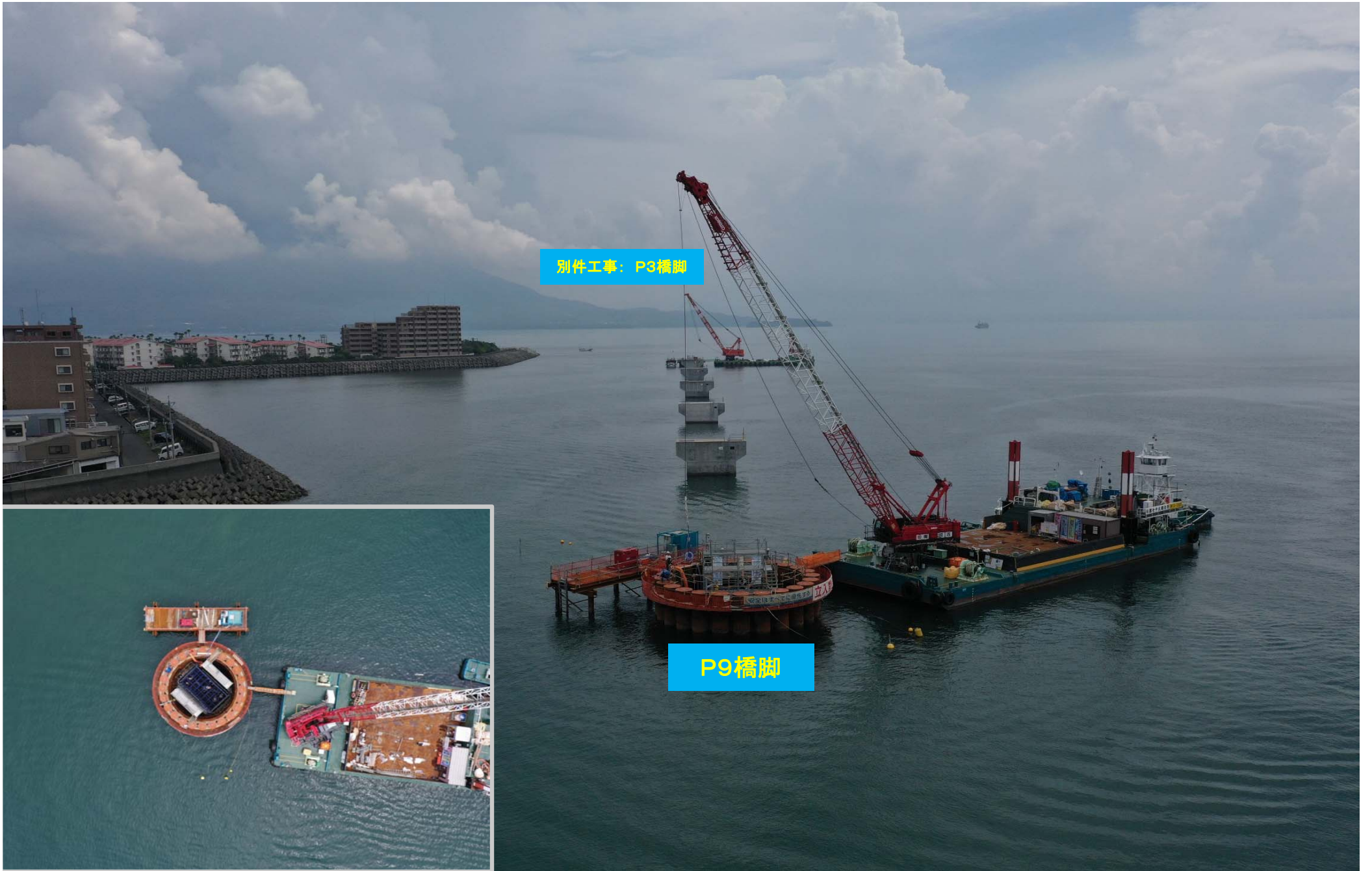


- ・足場→鉄筋→型枠→コンクリートの施工を繰返しコンクリート打設を残り3回打継いでいきます。
- ・4日の週から2Lot目の作業に入ります。

使用船舶
【起重機船】120t吊
【起重機船】55t吊

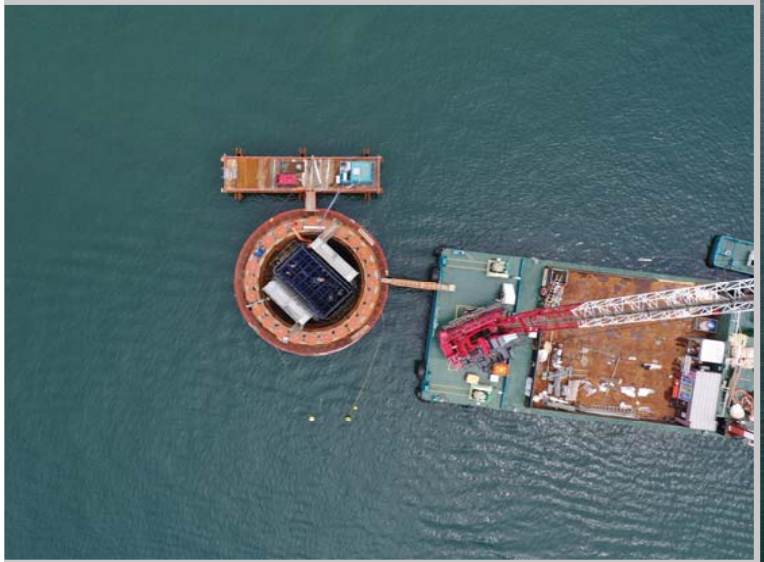


月日	曜日	作業予定	作業船の係留場所	月日	曜日	作業予定	作業船の係留場所
9/4	(月)	躯体鉄筋搬入・組立(2Lot)	P9	9月11日	(月)	躯体鉄筋組立(2Lot)	P9
9/5	(火)	躯体鉄筋組立(2Lot)	P9	9月12日	(火)	型枠脱枠準備	P9
9/6	(水)	躯体鉄筋組立(2Lot)	P9	9月13日	(水)	型枠脱枠準備	P9
9/7	(木)	躯体鉄筋組立(2Lot)	P9	9月14日	(木)	型枠脱型・建込	P9
9/8	(金)	躯体鉄筋組立(2Lot)	P9	9月15日	(金)	型枠組立	P9
9/9	(土)	休工	南港	9月16日	(土)	休工	南港
9/10	(日)	休工	南港	9月17日	(日)	休工	南港
備考				備考			



別件工事：P3橋脚

P9橋脚



(令和5年8月25日 撮影：型枠組立状況 りんかい日産建設(株))