

週間工程表

今週の実績：上部工の型枠組立、コンクリート打設を行いました。

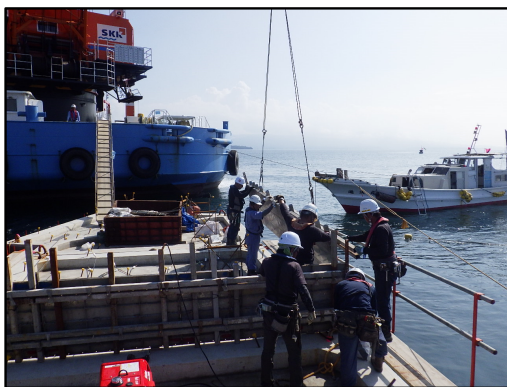


令和4年8月29日撮影



本體工・上部工

型枠組立



据え付けたセルラーブロック上に型枠を建て込みます。

コンクリート打設



アジテータ車(生コン運搬車)とコンクリートポンプ車を起重機船に積み込み、海上運搬します。現地で護岸本体の上に更にコンクリートを打設します。

| 月日 | 曜日 | 作業予定 | 作業船の係留場所 | 月日 | 曜日 | 作業予定 | 作業船の係留場所 |
|------|----------------|-------------------------------|----------|------|----------------|---------------------------|----------|
| 9/5 | (月) | 台風のため作業中止 | 谷山港 | 9/12 | (月) | 本體工 コンクリート打設 基礎工 捨石荒均し | 南港 |
| 9/6 | (火) | 台風のため作業中止 | 谷山港 | 9/13 | (火) | 上部工 型枠組立 基礎工 捨石荒均し | 南港 |
| 9/7 | (水) | 現場設営 本體工 型枠組立 基礎工 捨石荒均し | 南港 | 9/14 | (水) | 上部工 型枠組立 基礎工 捨石荒均し | 南港 |
| 9/8 | (木) | 本體工 型枠組立 基礎工 捨石荒均し | 南港 | 9/15 | (木) | 上部工 型枠組立 基礎工 捨石荒均し | 南港 |
| 9/9 | (金) | 本體工 型枠組立 基礎工 捨石荒均し | 南港 | 9/16 | (金) | 上部工 型枠組立 基礎工 捨石荒均し | 南港 |
| 9/10 | (土) | 休工 | 南港 | 9/17 | (土) | 休工 | 南港 |
| 9/11 | (日) | 休工 | 南港 | 9/18 | (日) | 休工 | 南港 |
| 備考 | 天候により作業内容に変更あり | | | 備考 | 天候により作業内容に変更あり | | |